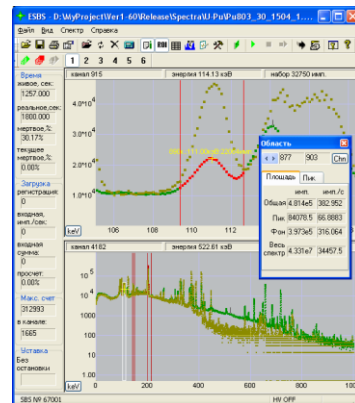


# ПОДВОДНЫЙ БЛОК РАДИАЦИОННОГО КОНТРОЛЯ



**Назначение:** Контроля подводной радиационной обстановки  
Получение спектров гамма-излучения в режиме реального времени  
**Использование:** С судна



Режим работы	Кабельный
Максимальная длина кабеля связи, м	100
Интерфейс связи с ПК	Ethernet
Предельная рабочая глубина, м	До 500
Вес в воздухе, кг	11,6
Габаритные размеры, длина x диаметр, мм	408 x 208
Энергетический диапазон по гамма-излучению, МэВ	0,05-3,0
Порог обнаружения объемной активности в морской среде $^{137}\text{Cs}$ - за 10 минут, Бк/м <sup>3</sup>	не хуже 500
Сцинтилляционный датчик	NaI(Tl) 80x80
Амплитудное разрешение датчика по линии 662 кэВ $^{137}\text{Cs}$ , %	Не хуже 7,5



ООО  
«СИТЕКРИМ»

142034, РФ, МО, Ленинский р-н г.п. Горки  
Ленинские, пос. Мещерино, мкр. «Южные  
горки», квартал 1, д.134,  
тел: +7 (499) 674-05-06, +7 910 426 5618,  
[www.seatechrim.ru](http://www.seatechrim.ru), [seatechrim@mail.ru](mailto:seatechrim@mail.ru)